

いつまでもいい歯
12月18日は
「食べたい」を支える
訪問歯科診療の日



いつまでも自分の口から美味しく食事をするために、
訪問歯科診療の日から新年までの2週間、
自分で簡単にできる口腔ケアプログラムを用意しました。



QRコードから
動きの動画が観れます。
動画と一緒に
やってみましょう。

再生リスト



デンタルサポート 25th Anniversary
Dental Support

訪問歯科診療 お問い合わせ・お申し込みは

0120-76-4182

【受付時間】月～土曜日 9:00～20:00

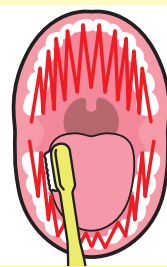


デンタルサポート株式会社 本社：千葉県千葉市美浜区中瀬1-3 幕張テクノガーデンD棟17階

18日 歯ブラシマッサージ



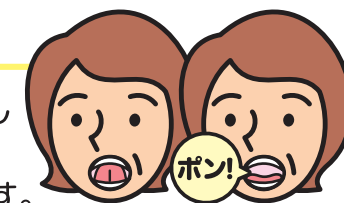
歯ブラシで口の中を奥から手前へ
優しくジグザグにマッサージ。



25日 ポッピング



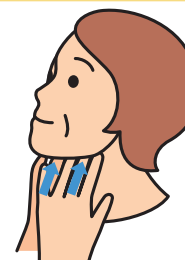
舌全体を上あごにぐっと押し
付ける。5秒キープしたら
「ポン!」と音がするように離す。



19日 唾液腺マッサージ



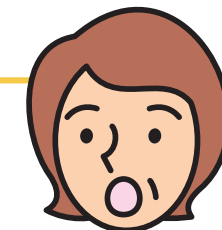
あご骨の内側の柔らかい部分を
耳の下からあご先までやさしく押す。



26日 パタカラ



「パ・タ・カ・ラ」と
はっきり大きめに発音する。



20日 咬筋揉みほぐし



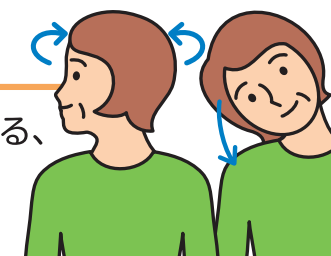
奥歯のあたりにある頬の筋肉を
よく揉んでほぐす。



27日 首のストレッチ



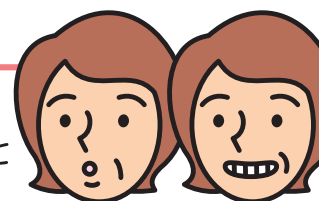
左右を向く、前後左右に傾ける、
右回り・左回りに回すなど
ゆっくりと大きく動かす。



21日 うーいー体操



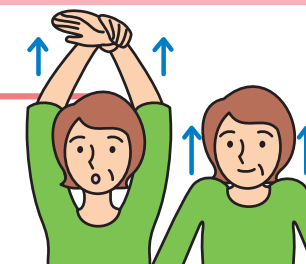
唇をすぼめて「うー」
左右に大きく引いて「いー」と
はっきり大きめに発音する。



28日 肩のストレッチ



上下に動かしたり
腕を上にあげて伸ばしたり
ゆっくりと大きく動かす。



22日 口角を上げる



唇の両端を上へ引き上げて
思いっきり笑顔をつくる。
上がらなければ手でサポートを。



29日 ハッフイング



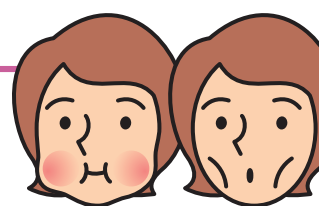
お腹に手をあてて
「ハッ!」と声に出しながら
勢いよく息を吐き出す。



23日 頬の体操



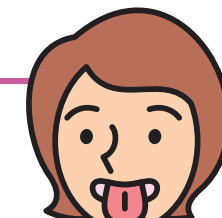
頬を「ぷーっ」と膨らませて
内側にすぼめることを
繰り返す。



30日 あいうべ



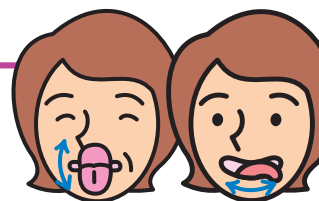
「あ・い・う・べ」と
はっきり大きめに発音する。
最後は「べー」と思い切り舌を出す。



24日 舌の体操



舌を上下左右の方向に
思い切り出す。



31日 歯ブラシ交換



新しい歯ブラシに交換して
新しい年を迎えましょう!

